

工 作 简 报

[第 2020 年第 7-8 期]

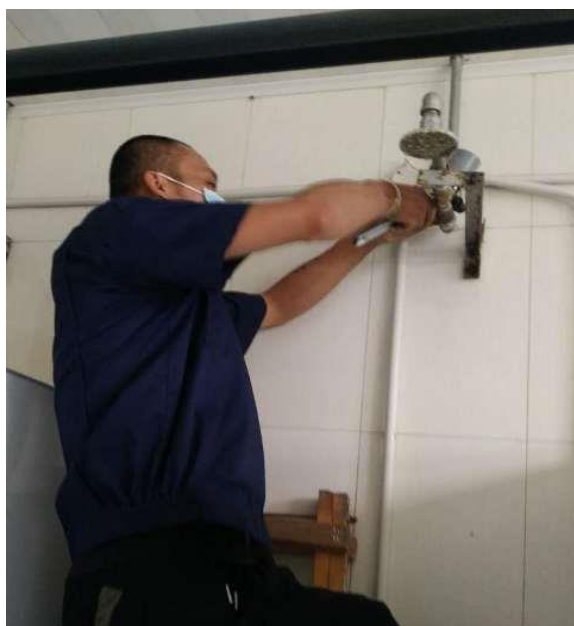
(总第 0092 期)

良乡校区运行班

2020 年 8 月 25 日

1. 良乡校区运行班做好学生返校供热保障工作。

8 月初，良乡校区运行班积极准备返校师生的供热工作，全面检修供热设备、放水冲洗管路、调整正常供热时间等等；8 月中旬开始，学生分批陆续返校，良乡运行班全体员工在后勤服务公司领导的统一部署下，全力以赴、以人为本，喜迎八方学子。为确保师生返校后的后勤保障工作顺利开展，我运行班全体员工尽职尽责、早准备、早维修、勤复查、多回访，主动找问题。为返校师生提供良好的洗浴条件。



更换喷头



紧固松动支架



排放设备生锈存水



调整正常供热时间

2. 良乡校区西区 3 台锅炉定检与运检

按照特种设备管理要求，邀请北京市房山区特种设备检验所，对良乡校区西区在用的 3 台锅炉进行了定检和运检。为了不影响供热正常供应，3 台锅炉分批分次进行检验。我们先后对锅炉内部的烟管、锅筒、管板、燃烧器等受检部位进行拆解，由检验所人员进行检查与测量等。由于运行与保养得当，检验均一次顺利通过。



锅炉内部管板检查



锅炉锅筒内部检测



锅炉前烟箱检查



锅炉炉膛检验

3. 良乡校区洗澡交换站例行巡查。

在今年疫情影响的长假里，做好自我防护的同时，我们依然保持优质的服务，加强对开放楼宇交换站巡视。供热交换站设备运行时常会出现问题，离不开运行人员的巡查与维修。特殊时期，更要加大巡查力度。多走走多看看，随时发现运行设备的故障，将故障消灭在萌芽状态是每个供暖（供热）人的职责所在。必须为师生提供最优质的服务。



疏桐园 C 交换站



动力中心交换站

4. 锅炉系统水质调试。

根据锅炉材质本身的特点，对水质要求很高。我们要定期对自来水、水箱存水、锅炉水和系统水进行监测和调控。合格的水质才能保证锅炉安全运行，才能提高供热效率，减少燃料的消耗，也可减少排污，提高水的利用率。我们需要经常对锅炉系统水质进行了调试与检测，保证合格水质。其中盐罐加盐是保证水质的必要环节，也是最辛苦的体力劳动，有时一次要加 40 多袋工业盐。



取盐运输到交换站



给盐灌加盐

5. 良乡校区 2#食堂地沟暖气改造

7 月底由我班组（良乡校区运行班）全体人员，对良乡校区 2#食堂地沟腐蚀暖气管道进行了更换。2#食堂东面、西面暖气不热。我班组根据上述实际问题进行了多次论证，给出了局部解决的方案，既有望能达到供暖效果，又能省时省力、节约成本。



拆除室内地面检查口



拆除地沟内暖气管



地沟内穿墙管施工



恢复室内地面检查口

报：北京理工大学良乡校区管理处

送：物业服务中心供暖供热部 良乡校区运行班
