

工 作 简 报

[第 2020 年第 4 期]

(总第 0089 期)

良乡校区运行班

2020 年 4 月 25 日

1. 良乡校区 2019—2020 年供暖季（供暖供热）工作总结。

2019—2020 年供暖季,物业服务中心供暖供热部良乡校区运行班,以优质高效的服务完成了良乡校区 38 万多平米供暖任务,供暖天然气能耗约 6.86m³/m²。12 名固定人员,3 名季节工;管理与运行 2 处(东区、西区)锅炉房,14 个交换站;1323 套淋浴系统设备的日常维修保养;2019 年检测淋浴设备 16380 多台次。



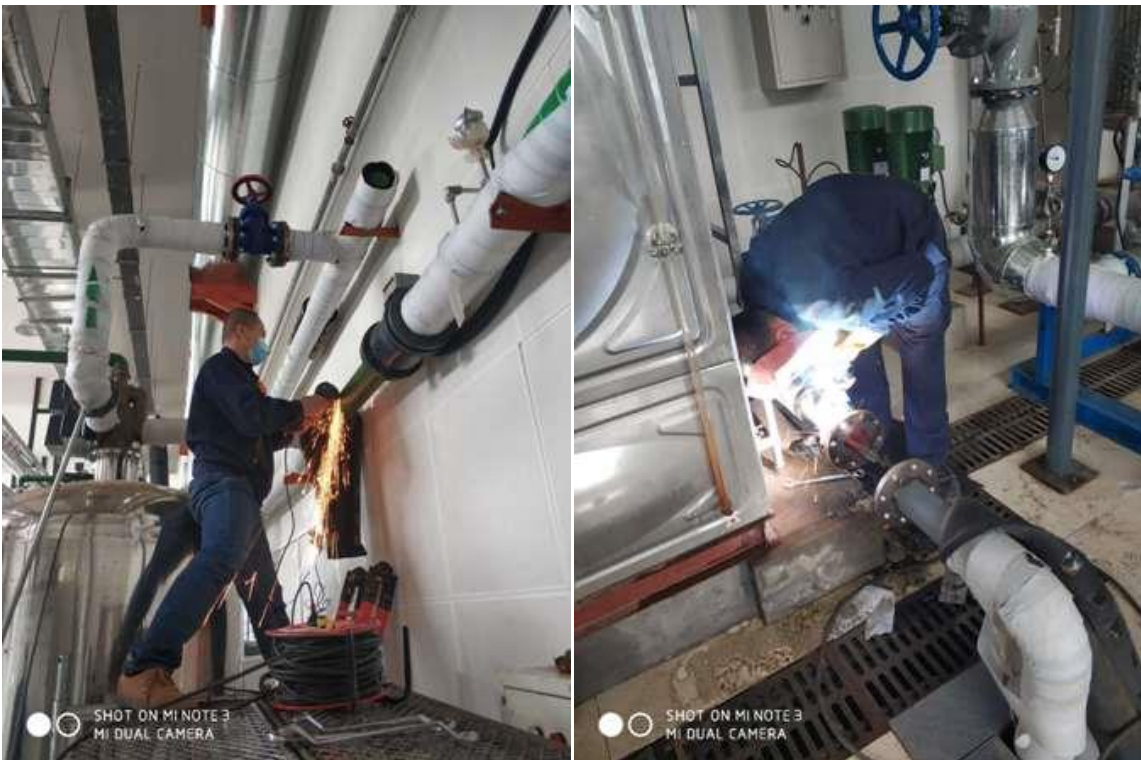
良乡运行班（锅炉房）供暖供热总结会议

2. 良乡东区南交换站和北交换站加装水表。

2019年4月,我班组对良乡校区东区锅炉房南交换站和北交换站加装了5块水表,8台阀门,少量管道。主要作用是每天统计东区各分支(处)用水量,并监视各处用水量是否正常,如果有用水不正常,便于快速查找原因(或漏水点),对节约用水有很大的帮助。



安装水表及阀门施工



安装水表及阀门施工

3. 良乡校区室外供暖供热井沟设备维修保养。

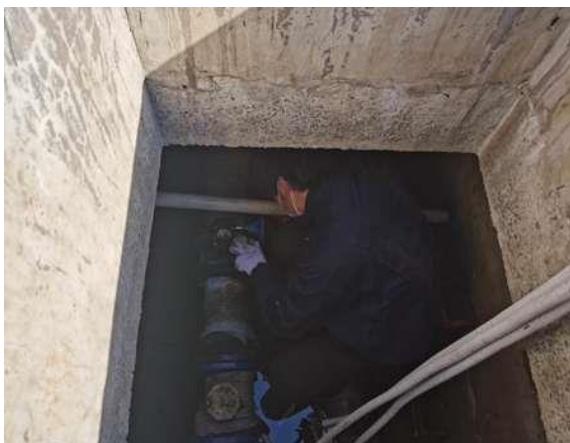
2019-- 2020 年供暖季刚刚结束，我班组主要工作迅速转移到设备维修保养中来。接下来的 4 到 5 月份，我们将对良乡校区西区室外 100 多处供暖供热井沟的设备进行全面检查、维修与保养。主要针对 300 多个各种阀门添加润滑油保养；对积水井进行抽排水。目前已完成大部分供暖供热井沟的设备维修保养工作。由于室外阀门井环境潮湿，井内阀门容易生锈，造成开关不正常。每年停暖工作结束后，我们都要对各种阀门注入润滑油进行维修保养等工作。



供暖井抽排水



室外阀门加油保养



室外阀门加油保养

4. 锅炉房零星维修项目。

供暖刚刚结束，我班组没有停歇、抓紧时间整顿内务，美化区域内

环境，维修零星项目。不分主次，每件事情都做得踏踏实实，个个认真负责，精神饱满、干劲十足，争取为全体师生提供最高水平、最优质的服务。



喷头二次加工（打孔）

留学生公寓供热泵修理

材料盘点



东区值班室安装窗帘

夜查漏水点

改装烟气检测

报：北京理工大学良乡校区管理处

送：物业中心供暖供热部 良乡校区运行班
