

工 作 简 报

[第 2018 年第 10 期]

(总第 0074 期)

良乡校区供暖（供热）服务部

2018 年 10 月 26 日

1. 良乡校区 2018—2019 年度供暖上水试压调试工作。

按照学校的统一部署，良乡校区 10 月 13 日起，各区域陆续进行上水调试、试压、保压工作。上水工作也是对我部（良乡校区供暖供热服务部）上半年供暖准备工作的高度检验。到目前为止，校区大部分区域已顺利完成上水试压调试工作，预计月底之前完成校区各区域的试压、保压，下月初进入冷态运行状态，保证能随时点火供暖运行。



开启上水阀门



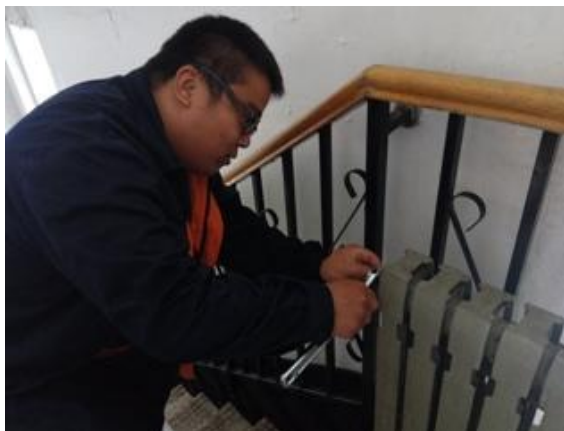
设定参数



水质化验



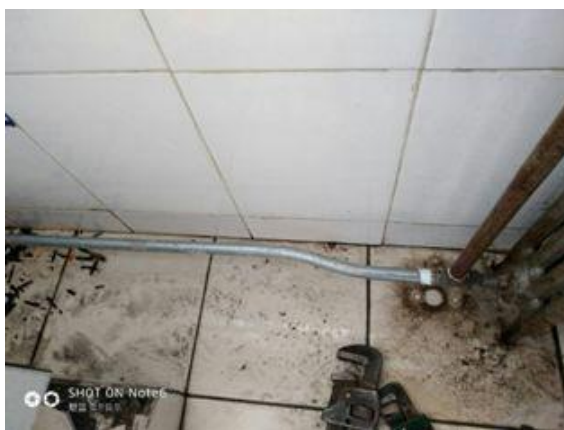
准备应急木塞



跑风漏水更新



修复暖气片漏水



暖气管腐蚀更新



系统压力达到合格值

2. 良乡供暖供热服务部环境卫生整理。

10月，我部利用供暖前的最后一段时间，对锅炉房的重要工作场所环境卫生做了深度保洁。锅炉房控制室、值班室、燃气间、配电室，

卫生间等等。一群大老爷们干起细活来，一点都不亚于专业保洁。所有的墙地面、门窗及设备设施，都擦得一尘不染。



厕所墙面清洗



值班室窗户擦洗



控制柜保洁



控制室深度保洁



控制室保洁效果

3. 良乡供暖供热服务部自己制作工具柜、材料柜。

我服务部人员抓紧空余时间，利用废弃材料制作工具柜、材料柜。从焊接成形、抛光打磨，到刷漆、保养，都非常认真。从自己修理三轮车，到整理材料等等。每件事情都做得踏踏实实，认真负责，个个都精神饱满、干劲十足，目的是冬季供暖为全体师生提供最优质服务。



焊接工具柜



材料柜打磨



材料柜刷漆



材料柜、工具柜制作完成



三轮车换胎



码放材料

4. 良乡西区锅炉房标准化建设。

良乡西区锅炉房经历了十余年的使用，墙体、房顶、地面斑驳不堪，存在许多安全隐患。近期学校组织施工单位对锅炉房及 2#交换站进行

了标准化一期工程建设，包括部分供暖供热老旧设备的更新，以及改善工作环境的基本装修。



锅炉房粉刷工程



控制室吊顶工程



安装防火、隔音门



部分墙地砖修复

报：北京理工大学良乡校区管理处

送：北京理工大学后勤集团良乡校区供暖（供热）服务部
