

工 作 简 报

[第 2017 年第 12 期]

(总第 0066 期)

良乡校区供暖（供热）服务部

2017 年 12 月 21 日

1. 供暖运行中暖气不热的维修作业。

供暖过程中暖气不热，绝大部分是因介质（热水）循环不畅通，供暖设备（管道或暖气片等）堵塞和憋气造成的。对于堵塞的设备，最常见的是进行局部带压冲洗，每一处堵塞设备的冲洗大概需要 1--2 个小时，3--4 人才能完成。对于暖气设备憋气，主要采取的措施是人工排气，由于热水中带有蒸气或供暖设备故障停止工作，供暖设备就会随时集气，造成暖气不热。所以供暖设备排气，是一项长期性和经常性的工作。特别是供暖的前一段时期，供暖设备中存在着大量的空气，必须排净。供暖前期排气工作有时间紧；工程量多；范围广；入户难的特点。



2#食堂总阀门阀芯脱落、更换



疏桐园 B 暖气片堵塞、清理



博雅园暖气堵塞、冲洗



丹枫园主放气阀放气



博雅园主放气阀放气



静园暖气片放气

2. 供暖运行中的抢修作业。

供暖中的抢修，主要是供暖突然不正常和供暖设备及管道漏水（跑、冒、滴、漏）的维修。比如，供暖设备故障或损坏停止运行；供暖介质循环不畅（堵塞、集气）等现象，会造成供暖异常。供暖设备跑、冒、滴、漏有可能造成人身和财产安全，必须及时处理。



2#食堂暖气冲洗（堵塞）



更换疏C 腐蚀暖气管



供暖控制柜零件故障



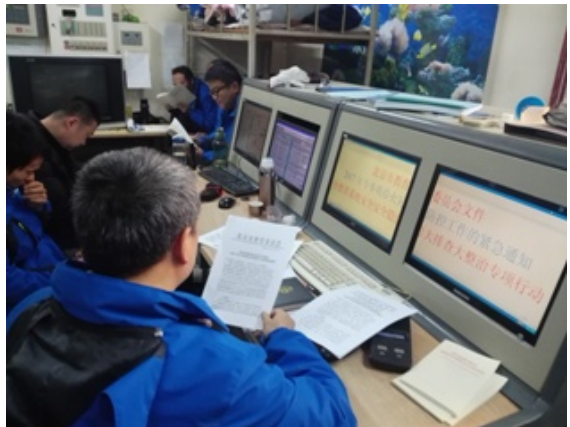
1#教学楼夜间放气



化学楼地沟暖气管腐蚀漏水

3. 贯彻执行市教委和后期集团能源中心的火灾安全指示精神。

11月30日我部（良乡供暖供热服务部）所有人员，集中学习了北京市教委的三份文件（或通知），主要是火灾安全的防控要求与应急措施。锅炉房方仕顺主管传达了后期集团能源中心安全管理的会议精神，并做了具体安排。锅炉房及其管辖范围内，现场安全负责人：方仕顺、蔡鸿斌。

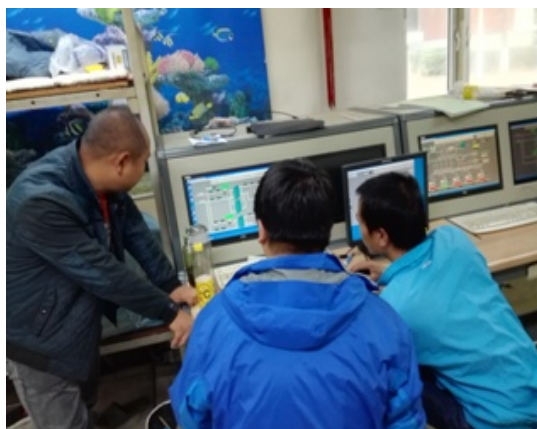


安全教育学习与具体安排

4. 锅炉运行与供暖交换站设备运行操作学习与训练。

继前两个月，我部对锅炉房部分人员进行用电与配电维修学习后。11月份，我部又对锅炉运行和供暖交换站设备的实际操作进行

了学习与训练，意在加强锅炉房人员全面操控能力。力争基本达到人人会维修、人人懂运行（锅炉及其它设备）。虽然供暖前期人员少、任务重，但我们还是在百忙之中挤出时间，借供暖起动这个机会，锻炼了一批新人，为今后工作的进一步拓展提供了有力保障。



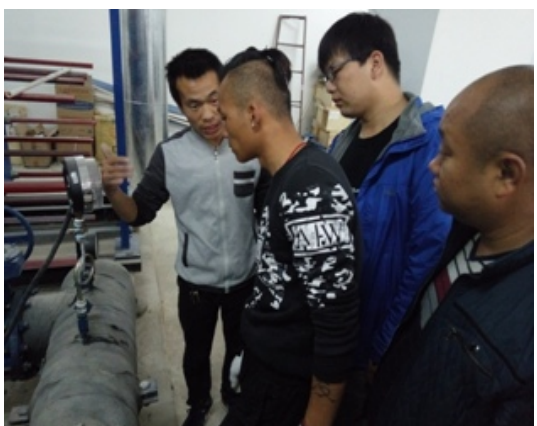
供暖交换站远程监控操作



远传数据控制柜操作



供暖补水泵、循环泵参数设定



远传压力工作原理与设置

5. 供暖中的零修。

供暖中的零修范围极其广泛，主要是指不影响正常供暖的一些必要维修和供暖的应急处理，包括水、电、气的供应及其设备的正常运行，以及供暖的一些辅助性工作。



2#交换站供暖除污器清堵



更换图书馆一次水控制柜变压器



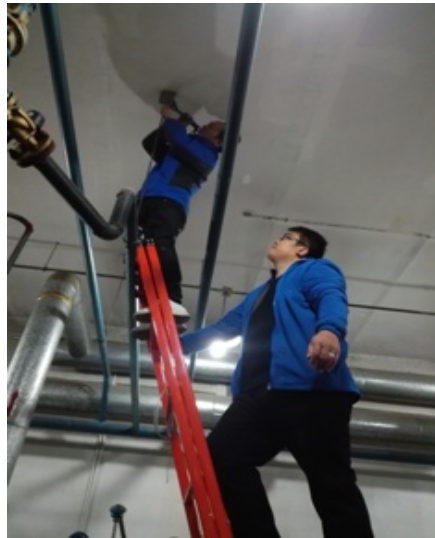
更换生态楼供暖补水压力表



更换 1#交换站供暖控制柜热继



丹枫园暖气跑水



2#交换站管道吊件脱落、紧固



更换锅炉房灯泡

报：北京理工大学良乡校区管理处

送：北京理工大学后勤集团良乡校区供暖（供热）服务部