

工作简报

北京丁土园林绿化工程有限公司

2017年12月

理工大学 2017 年 12 月 养护工作如下：

本月气候特点：气温寒冷干燥，植物已进入休眠期。

养护工作重点：清扫收集树叶、修剪、防寒保温

一、浇水

气温寒冷干燥，土壤含水量较低，为了保证植物的成活率，提高生长速度，及时为蔷薇花、丘葵花浇冻水。



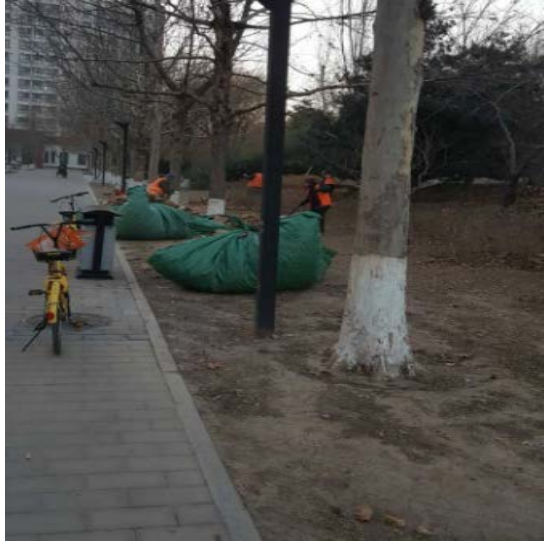
二、修剪

为了保证植物的健康生长，增加整体美观效果，对树木及芦苇进行修剪。



三、清扫收集树叶

冬季落叶较多，长时间堆放会污染环境且容易诱发火情，需及时清理树下及绿地内落叶，并集中销毁，消灭越冬的病原菌。



四、防寒保温

对抗寒能力较弱的植物及移植的苗木，搭建防寒布，在坚固、整洁、美观的同时，确保植物安全过冬。



五、问题及发现

因地下管道跑水造成植物破坏，及时对周边植物进行移植。



北京丁土园林绿化工程有限公司

2017年12月

报：北京理工大学良乡校区管理处

送：北京丁土园林绿化工程有限公司
