

工 作 简 报

[第 2017045004 号]

北京国基伟业物业管理有限公司

2017 年 4 月 25 日

一、客服中心

- 1、客服部本月接待报修 2945 项，会议服务 6 项，办理施工手续 2 单，保障校区正常运行。
- 2、做好项目 4 月体系资料的整理归档工作，确保各部门工作正常进行。
- 3、本月办理员工的入离职手续 14 人，保险接洽手续 6 人。
- 4、做好项目库房材料月度盘点工作及 5 月物料采购计划的上报工作，确保项目各部门运行正常。
- 5、收发室收发报纸 4822 份，国内小包 1300 件，挂号信 110 件，信件 682 件，确保了校区内师生报纸信件的正常发放。
- 6、客服部登记捡拾物品 8 件（平板电脑 2 台，钱包 1 个，水杯 1 件，手表 1 块，轮滑鞋 1 双，运动鞋 1 双，围巾 1 条），其中平板电脑 1 台及钱包、轮滑鞋已由学生本人领取，其他由阳光服务队失物招领点领取。



二、工程部

- 1、校区路灯喷号，便于路灯不亮保修
- 2、保证夏季空调制冷效果，清洗空调滤网



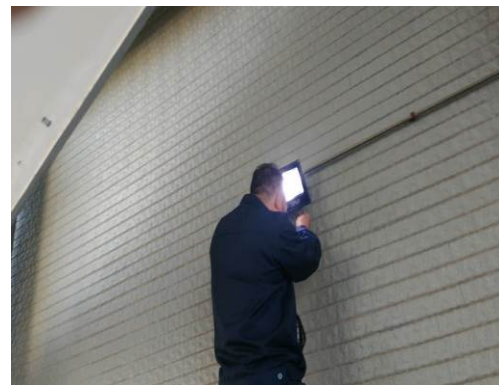
3、工程部对校区桌椅进行维修，确保学生的正常使用

4、协助春季植树做好准备工作



5、清洗围墙灯的灯罩，保证照明效果

6、综合教学楼 AB 间更换大功率灯，保证楼梯处夜间照明。



7、校区开水器清理水垢后，联合验收清洗效果。

8、工程部对大垃圾箱进行维修，确保垃圾正常投放。



9、检修图书馆冷却塔，保证夏季空调正常运行

10、协助学生公寓摘冬季门帘。



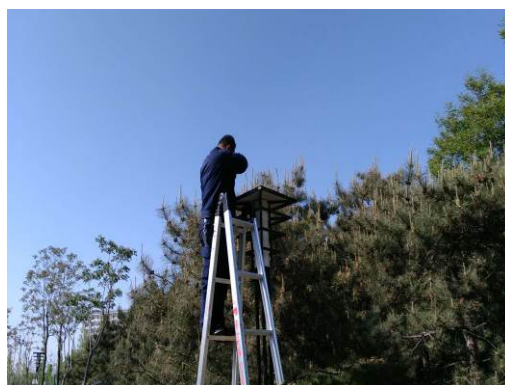
11、对机房设备进行保养，刷漆。

12、清洗学生公寓风扇，确保夏季风扇的正常使用。



13、工程部利用夜间对供水设备进行检修。

14、工程部维修校区路灯，确保校区照明正常。



15、工程部对开水器进行全面检修，查找不出水的原因。

16、为保证研究生考试顺利进行，工程部对教室照明设施进行全面检修。



三、教室管理部

1、本月对综合教学楼、理科教学楼、理学楼内外公共区域进行全面检查，重点排查上报了教室桌椅、窗户限开器、玻璃门防撞条、灯等设施设备，发现问题及时处理报修跟进验证，确保设备设施正常使用，保障教学正常运行。本月共报修问题 208 个。

2、本月报告厅、演艺厅及音乐厅活动借用 38 次、教室借用 406 次，教室管理部人员积极协助配合师生，保障相关活动的顺利开展。

3、每周对教室所有多媒体机柜内设备、三厅内设备进行清洁维护。

4、本月对各教学楼一层节约用电标识进行了全面更新，对各种老旧标识牌进行全面检查，发现问题及时铲除更换。

5、本月 15 日教室管理部顺利完成深北莫 2017 研究生入学考试保障工作。

6、本月对员工进行了着装礼仪、基本礼仪、仪容仪表、电铃时间调整、考勤制度、交通安全培训。

7、教室管理部本月负责在理科教学楼二层（晚上）、综合教学楼一层（全天）、理科教学楼一层试运营给授课教师供水保障工作。

8、做好学生失物的保管和认领工作。

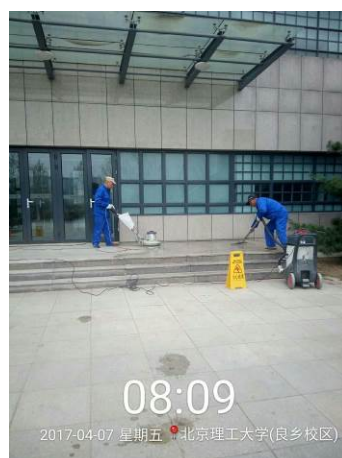


四、保洁部

1. 做好校区日常保洁运行工作，保障校区卫生环境良好。
2. 各区域做好周期性保洁项目，保障校区卫生环境良好。
3. 各区域做好日常巡检及报修工作。



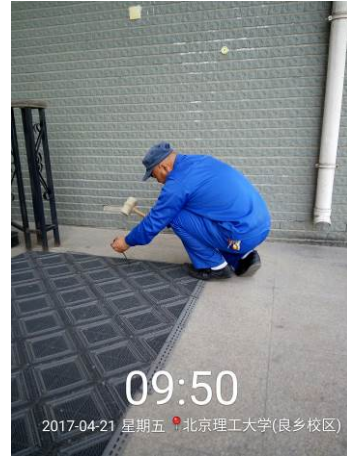
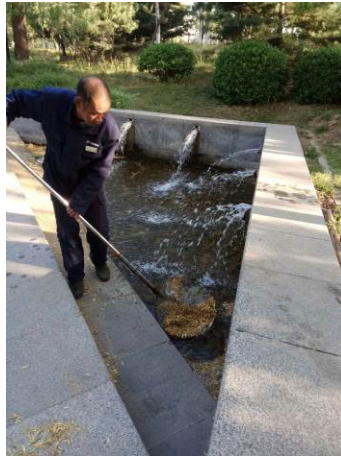
4. 4月1日外围保洁员擦拭校区大门口校徽、铜字。
5. 4月7日教师公寓保洁员刷洗水桶、铁锹为校区春季植树做好准备工作。
6. 4月7日外围保洁员清洗行政楼东门外台阶及外地面。



7. 4月14日教学楼保洁员做好“深、北、莫”研究生考试考场的卫生细化清理工作，保证4月15日当天考场环境干净整洁。
8. 教学楼保洁员每天清洁教室卫生并补充教室内教学耗材（粉笔、板擦、小毛巾）。
9. 4月14日起1号教学楼二层保洁员为教室暖壶补水，方便老师饮水。



10. 4月12日、20日、23日外围保洁员擦拭行政楼、1号教学楼玻璃雨搭。
11. 外围保洁员每天对蓄水景观池进行清理，打捞池中杂物。
12. 外围保洁员维修各楼宇门口脚垫。



13. 保洁员擦拭校区雕塑、标识牌、灯杆、地灯、垃圾桶等公共设施，保障干净整洁。

14. 外围保洁员清理公寓楼防护网上的衣物、白色垃圾等悬挂物。

15. 外围保洁员擦拭北湖栈桥、路面上鸭粪，打捞湖边死鱼、垃圾等，营造良好湖区环境。



16. 按培训计划对部门员工进行仪容仪表、礼仪礼貌、及安全培训，提高员工整体素质。

17. 保洁员捡拾学生物品后及时上交到客服前台，学生的利益得到了保障得到了同学的认可和感谢。



北京国基伟业物业管理有限公司

北理工良乡校区项目部

2017年4月25日

报：北理工良乡校区管理处

送：北京国基伟业物业管理有限公司
