

工 作 简 报

[第 2017 年第 4 期]

(总第 0058 期)

良乡校区供暖（供热）服务部

2017 年 4 月 25 日

1.圆满完成本年度良乡校区供暖工作

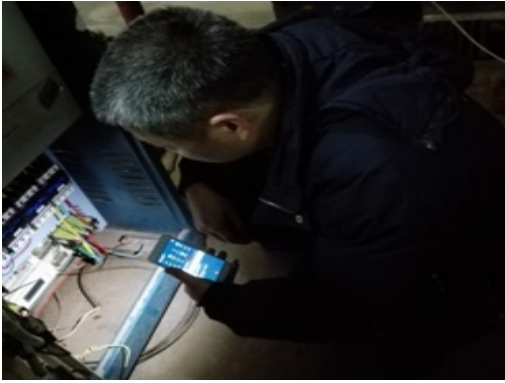
冬季供暖是关系到学校教职工切身利益,供暖质量的好坏是关乎教学、科研、生活的重要保障。每到冬季供暖时,理工后勤集团供暖部门的领导、主管、员工等相关人员,时时刻刻牵挂的是供暖修缮、锅炉安全运行的每一个环节,生怕出现影响供暖的故障。上至领导,下至员工,无一不是全身心投入倒此项工作中。在集团领导的统一指挥下,经过全体员工的不断努力。客服了本年度供暖热源设备、暖气、室内外管道等突发故障;牺牲春节假期与父母儿女团聚的机会;放弃周六日休息,顺利圆满的完成了本年度良乡校区供暖工作。



中心主任查看锅炉故障情况



紧急抢修故障



查看、检修温度控制柜



更新自动放气阀



锅炉排污阀故障，不能排污



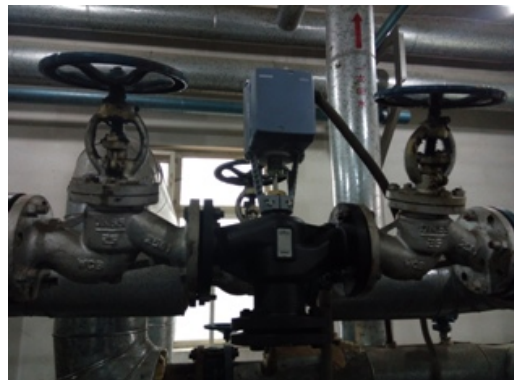
更新后的排污阀

2. 协助更新供暖电动调节阀

供暖温度调节阀经过近 10 年的运行，出现漏水、关闭不严或者调节失控的情况。领导高度重视：及时更新了 2#换热站、教工公寓电动阀。



教工公寓电动阀



2#换热站电动阀

3. 阀门井内设备漏水，抽水检修

阀门井是地下管线及地下管道检修时，设置的阀门装置。是需要进行开启和关闭部分管网操作或者检修作业时方便的一种装置。此装置会受到潮湿锈蚀、温度变化、地面沉降、密封材料等等的因素影响，导致漏水、损坏。一旦出现漏水情况，需要及时抽水排除故障，保证装置的正常工作。是保证室内暖气维修时，入户阀门井内阀门开启、关闭灵活。



暖气阀门井法兰漏水



节能平台中水井管件漏水

4. 检修水泵电机

供热水泵是锅炉、供暖供热系统运行的基础，是系统安全稳定运行的关键，水泵出现故障将危害锅炉及热力系统的安全运行。在日常巡视检查工作中，及时发现问题并处理，尤为重要。



处理绝缘老化的接线端线头



修供暖补水泵

5. 检修淋浴阀门

供热洗澡水管道、热熔阀门、洗澡水控器、水温调控等的抢修、维修工作，是全年工作的重点之一。14 栋宿舍楼更新浴室喷头、维修喷头支管、支架、更新热熔阀门、铜球阀以及水控器定期测试等是日常工作的一项艰巨任务。



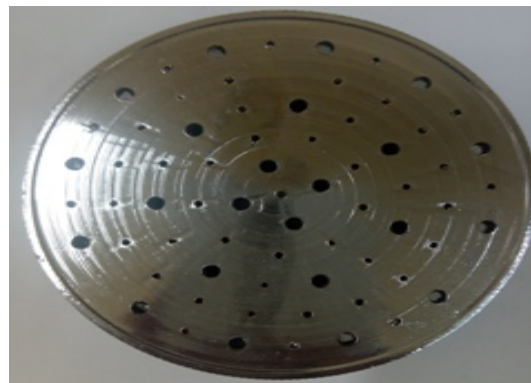
更换洗浴间热熔阀门



更新的热熔阀门



损坏的淋浴喷头



加工处理的淋浴喷头

5. 协助施工单位维修静 D 洗澡水管道

2 月下旬，随着新学期的开始。校园又迎来了往日的喧嚣，沉寂了一个月的生活热水正式运行了。不同于往常的是，静园 D 栋北草坪出现了少有的积水现象。园林养护公司排除了浇地水管故障后，施工人员进行挖掘查找。最后判定是洗澡水管道漏水，管理处安排施工方及时进行了维修。供暖服务部人员全程协助，进行泄水、排气、试运行等协助性工作。



静园 D 栋修复后的洗澡水管道



静园洗澡系统排气、试运行调试

6. 巡查静 D 太阳能换热站

进入 3 月上旬，天气逐渐变暖。本着节能减排工作不放松的原则，我们及时联系了相关维保单位，共同将静 D 太阳能设备调试到最佳状态。运行之初，就发现温度控制及水箱水位控制出现问题。在加大巡查力度及连续工作几天后，问题终于凸显。我们将问题原因反馈给维保单位，得到了及时的维修与更新。



仪表盘显示：温度传感器故障，数据失传



仪表盘显示：修复后，一切正常

报：北京理工大学良乡校区管理处

送：北京理工大学后勤集团良乡校区供暖（供热）服务部
