

# 工 作 简 报

[第 2017 年第 3 期]

良乡校区供暖（供热）服务部

2017 年 3 月 25 日

---

## 1. 检修 2 号锅炉

2 号锅炉是非供暖季热水供应锅炉。本次供暖季即将结束，其它锅炉要停止运行。为了保障学生洗澡水的正常供应，良乡供暖供热服务部主管方仕顺带头，钻进锅炉，细致排查每一个可能出现的故障，对 2 号锅炉进行了“解剖式”的全面检查，包括炉膛，烟管，机头等部件。



检查炉膛



对炉膛里面的情况总结



有序封炉



紧固炉门

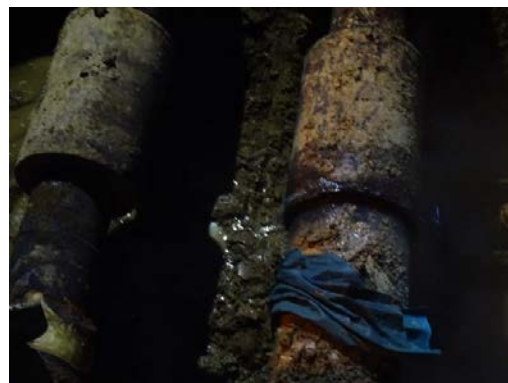
## 2. 北校区一次管道漏水

2017年3月5日下午，锅炉运行人员发现一次水压力不正常，随即组织人员排查，很快在静园D北面的绿化带发现有漏水点，从漏水现状，管网走向，和锅炉房的仪表分析判断，应该此处是主要漏水点。

在管理处，施工单位和我部人员的通力配合下，于3月7日下午恢复正常供暖供热。



静园D北面伸缩器漏水



伸缩器腐锈



伸缩器焊接完成



管道及伸缩器做保温

### 3. 暖气及管道漏水

供暖季暖气漏水是常有的事，给用户带来极大的不便。暖气热水乱溅，造成室内积水或财物浸湿。房间室温急剧下降，影响您办公、学习、生活的正常进行。因此，及时、专业的维修是非常重要的。每次暖气漏水我们的专业人员，都能以最快的速度赶赴现场，进行专业的维修。用最短的时间，完成维修作业，确保广大师生的利益。



多处暖气及管道漏水

#### 4. 清理动力中心交换站卫生

动力中心供暖交换站和供热交换站，是面积最大的交换站。在供暖季很忙的时候，也要定期对各个交换站的卫生进行清理。保持环境干净整洁，酿造优美工作场地。



对交换站环境卫生的整理

---

报：北京理工大学良乡校区管理处

送：北京理工大学后勤集团良乡校区供暖（供热）服务部

---