

工 作 简 报

[第 2017001 号]

北京市房山区长阳园林管理所

2017 年 1 月 17 日

长阳园林管理所 2017 年 01 月绿地养护工作如下：

一、物候特点：

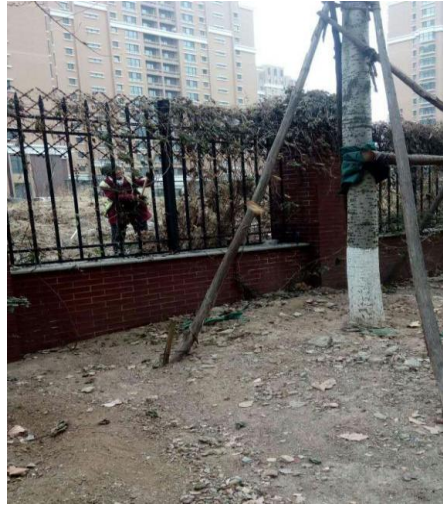
小寒、大寒。气温低，土壤封冻，树木和草坪地被处于休眠状态。

二、养护重点：

1. 植物修剪；
2. 搂树叶；
3. 定期巡查。

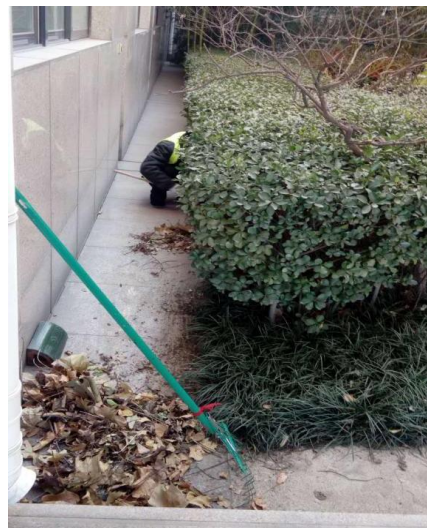
三、主要养护工作内容

1. 植物修剪
 - 1) 剪除树体上的枯死枝、伤残枝、病虫枝等；
 - 2) 对过密枝、细弱枝、徒长枝等采取疏枝、短截、回缩等技术措施进行整形修剪；切忌春季开花灌木修剪过重；
 - 3) 截干、重回缩等整形修剪在本月底前就完成了；



2. 搂树叶

树木叶子掉落，为保证校园环境，预防火灾，本月对校区内落叶和剪除的枝条进行集中处理，清渣 62 余车，共计清渣零 155 吨。





3. 定期巡查

为了校园整洁美观，防范于未然，我们定期对整个校园的绿地进行巡查，发现问题马上解决。

报：北京理工大学良乡校区管理处
送：北京市房山区长阳园林管理所
